

**SNCP**

60, rue Auber
94408 Vitry-sur-Seine Cedex

Tél. : +33 1 49 60 57 57

Fax : +33 1 45 21 03 50

www.lecaoutchouc.com

info@lecaoutchouc.com

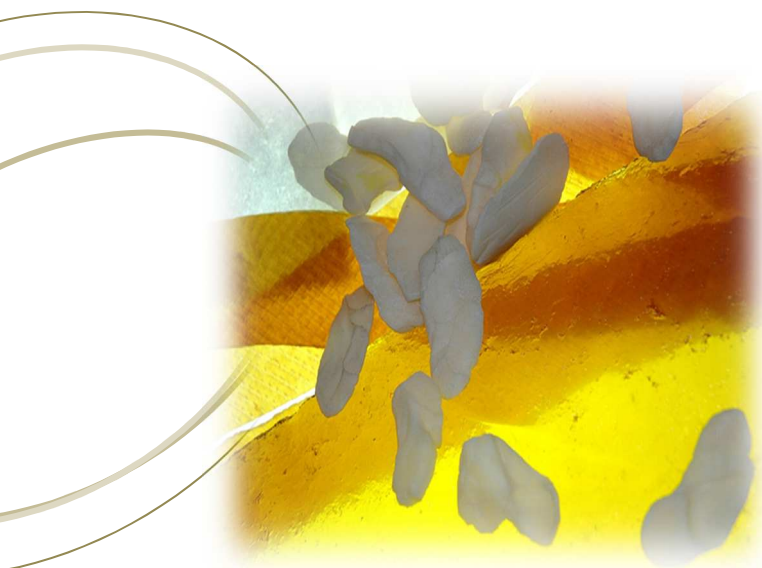
T

ableau de bord matières premières « caoutchouc » mai 2022

► Nouvelle publication version mensuelle



base 100
au 1^{er} janvier 2009



Prix et indices de prix :
- gommes brutes
- mélanges caoutchoucs

Indices de prix d'achat

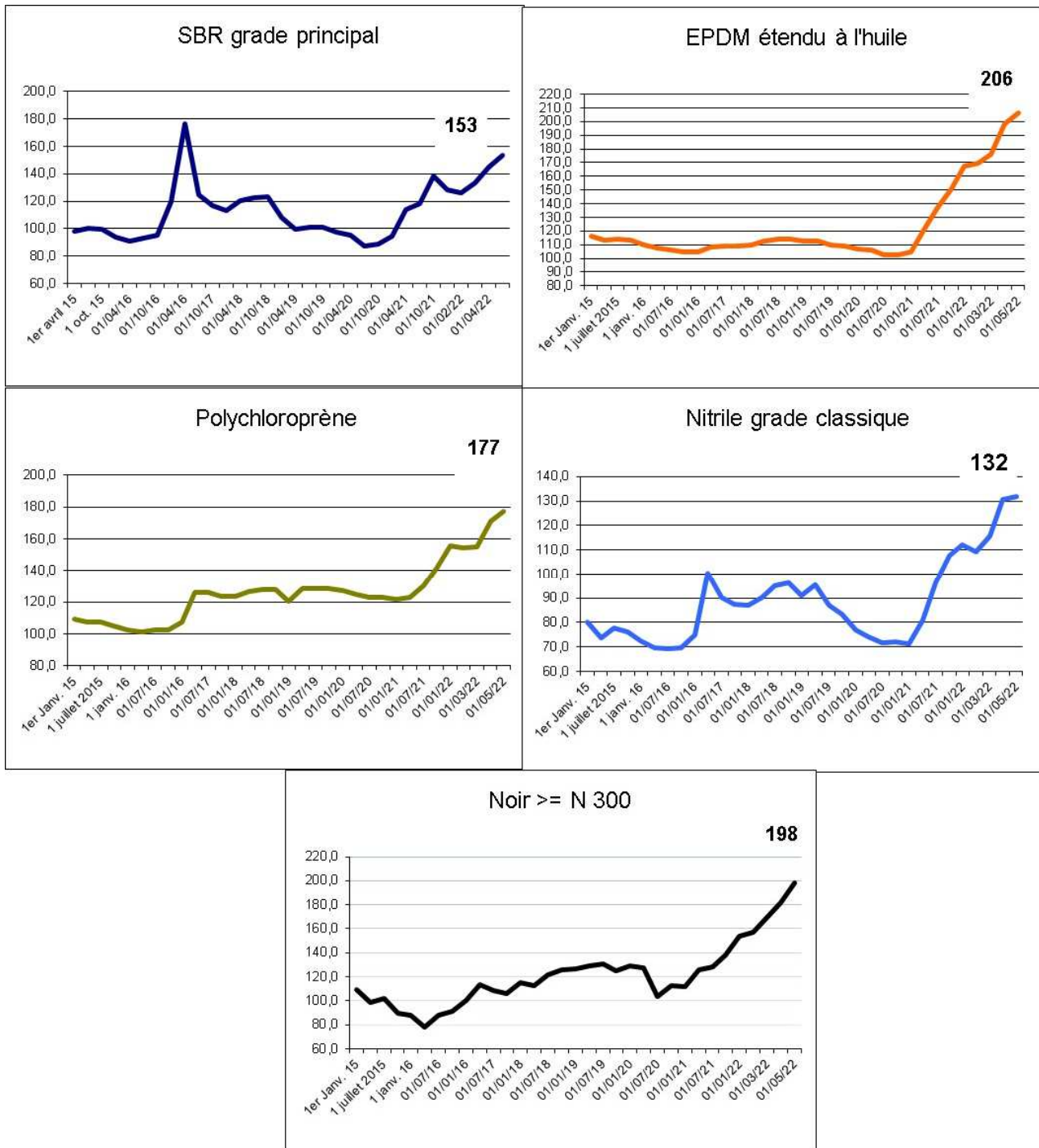
Enquête mensuelle SNCP auprès d'un échantillon représentatif de transformateurs de caoutchouc du secteur pièces techniques (2219Z).
Indices de prix d'achat en base 100 = janvier 2022 et variations en %

Édition mai 2022

Attention : nouvelle base 100 au 1er janvier 2009

Vague d'enquête et date de recueil des conditions d'achat des matières premières	2019	2020	T1 21	T2 21	T3 21	T4 21	Janv. 22	Fév. 22	Mars. 22	Avr. 2022	Mai 2022	mai 22 / janv 21	mai 22 / 2019
	moyenne annuelle	moyenne annuelle	1er janv. 21	1er avril. 21	1er juillet 21	1er oct. 21	1er janv. 22	1er Fév.. 22	1er mars 22	1er avril 22	1er mai 22		
Gommes brutes													
Caoutchouc naturel													
Caoutchouc solide Type 10	85,3	85,0	96,3	96,2	100,8	102,7	108,2	109,3	110,1	111,5	107,6	12%	26%
Caoutchouc solide Type 5 CV	93,7	94,7	112,0	114,2	118,0	114,7	115,2	115,9	120,6	125,2	126,2	13%	35%
SBR Solide													
Grade principal	102,5	92,2	94,7	114,3	118,6	138,2	128,0	125,9	133,2	144,5	143,7	52%	40%
EPDM													
Étendu à l'huile (taux de diène = 5%)	111,1	104,7	104,6	122,0	137,5	150,7	167,2	169,6	176,1	198,5	191,7	83%	72%
Non étendu à l'huile (taux de diène = 5%)	108,3	102,2	101,3	113,8	119,8	130,3	146,8	141,2	148,2	161,9	159,0	57%	47%
Non étendu à l'huile (taux de diène = 10%)	109,8	102,5	101,7	118,0	128,0	140,6	161,4	154,5	167,0	181,9	178,0	75%	62%
Polychloroprène													
Grade principal	126,6	124,4	121,5	123,0	130,4	141,5	155,4	154,4	154,7	171,0	168,0	38%	33%
Nitrile													
Grade Classique (33-34% acrylo)	89,2	73,7	71,4	81,1	96,3	107,7	112,2	109,2	115,6	130,5	132,2	85%	48%
Noirs de Carbone													
< N 300	125,1	114,8	112,1	124,6	129,2	132,9	148,6	147,9	155,2	179,4	204,3	82%	63%
>= N 300	127,9	118,2	111,6	125,8	128,3	138,3	153,5	157,1	169,7	181,8	213,0	91%	67%
Plastifiants													
Paraffiniques	96,7	87,8	87,5	135,5	165,4	157,9	143,3	144,3	147,3	166,4	187,5	114%	94%
Mélanges	2019	2020	T1 21	T2 21	T3 21	T4 21	Janv. 22	Fév. 22	Mars. 22	Avr. 2022	Mai 2022	mai 22 / janv 21	mai 22 / 2019
Base NR	102	100	112	118	122	121	124	125	132	138	146	31%	43%
Base NR AVS (*)	101	100	113	122	125	123	122	123	128	135	140	24%	38%
Base SBR	109	99	99	119	123	140	134	133	141	153	160	62%	48%
Base EPDM (**)	119	110	108	131	137	146	157	153	164	179	187	73%	58%
Base CR	128	124	121	127	133	143	155	154	155	171	172	42%	35%
Base NBR	116	111	110	120	133	139	147	145	150	167	182	65%	57%

Indices de prix gommés brutes et noir de carbone Évolution 2015 - 2022



Source : SNCP

Attention : depuis mars 2022, l'enquête SNCP sur le prix d'achat des matières premières est passée d'une fréquence trimestrielle à une fréquence mensuelle.

Les données ci-dessus sont présentées en base 100 = janvier 2019.

Tableau de bord
matières premières
« caoutchouc »



Tableau de bord
matières premières
« caoutchouc »