

**SNCP**

60, rue Auber
94408 Vitry-sur-Seine Cedex

Tél. : +33 1 49 60 57 57

Fax : +33 1 45 21 03 50

www.lecaoutchouc.com

info@lecaoutchouc.com

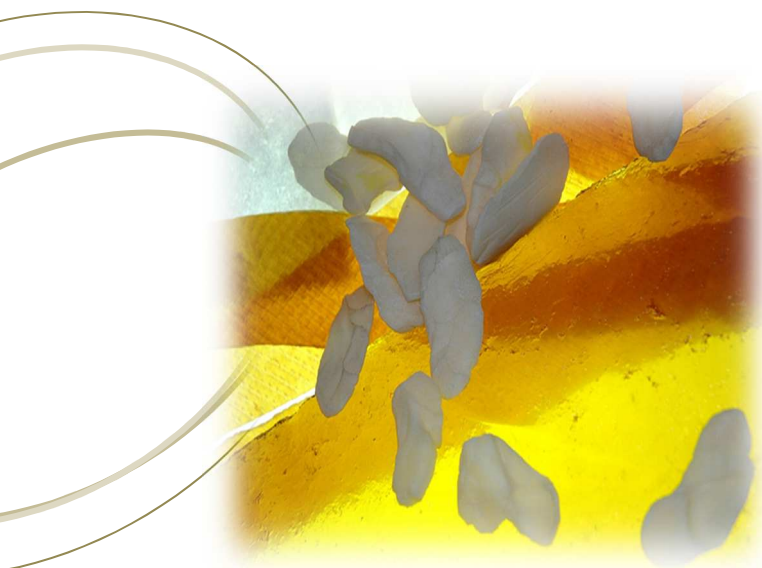
T

ableau de bord matières premières « caoutchouc » avril 2022

► Nouvelle publication version mensuelle



base 100
au 1^{er} janvier 2009



Prix et indices de prix :
- grommes brutes
- mélanges caoutchoucs

Indices de prix d'achat

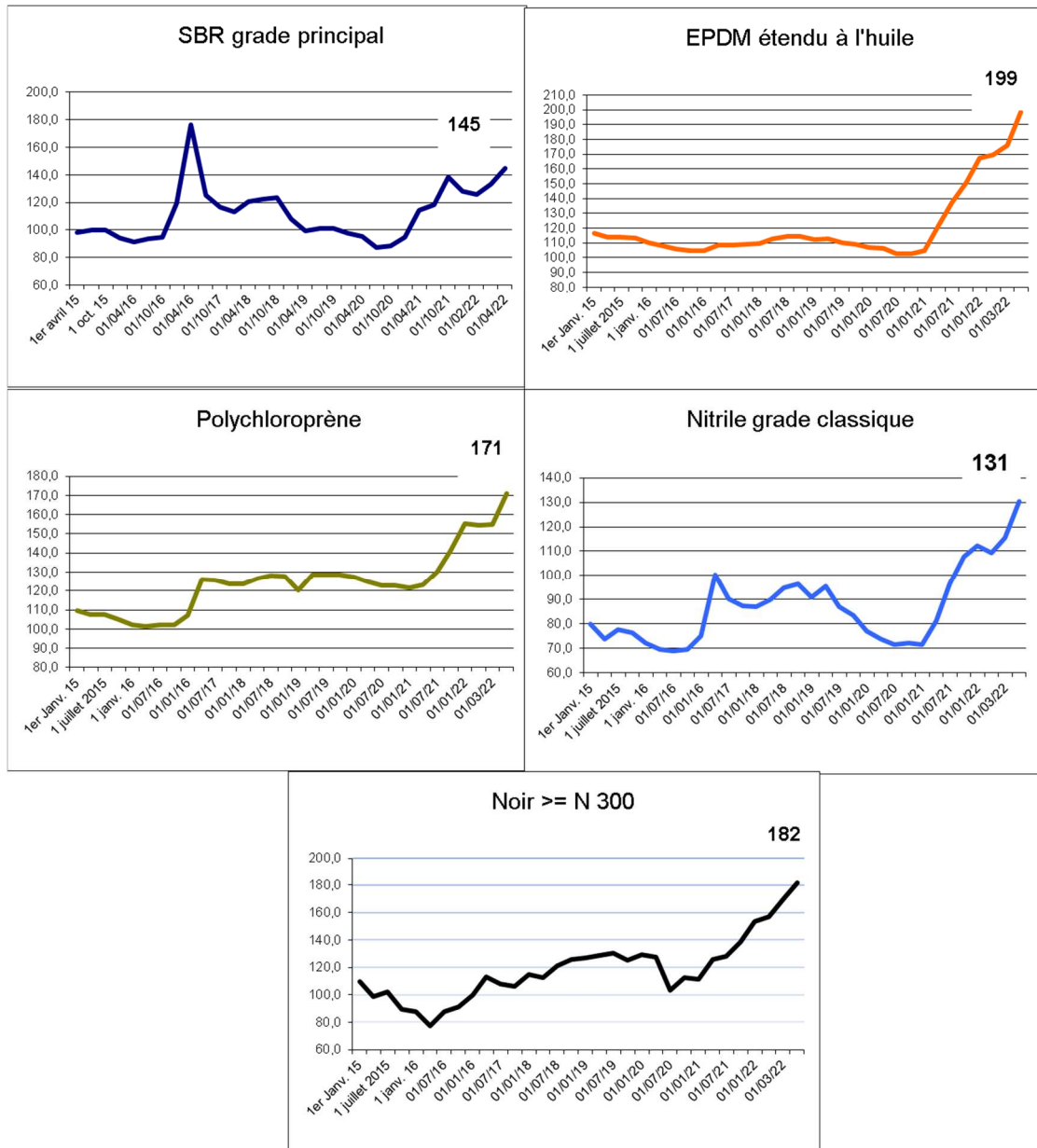
Enquête mensuelle SNCP auprès d'un échantillon représentatif de transformateurs de caoutchouc du secteur pièces techniques (2219Z).
Indices de prix d'achat en base 100 = janvier 2022 et variations en %

Édition avril 2022

Attention : nouvelle base 100 au 1er janvier 2009

Vague d'enquête et date de recueil des conditions d'achat des matières premières	2019	2020	T1 21	T2 21	T3 21	T4 21	Janv. 22	Fév. 22	Mars. 22	Avr. 2022	Avril 22 / Janv 21	Avril 22 / 2019
	moyenne annuelle	moyenne annuelle	1er janv. 21	1er avril. 21	1er juillet 21	1er oct. 21	1er janv. 22	1er Fév.. 22	1er mars 22	1er avril 22		
Gommes brutes												
Caoutchouc naturel												
Caoutchouc solide Type 10	85,3	85,0	96,3	96,2	100,8	102,7	108,2	109,3	110,1	111,5	16%	31%
Caoutchouc solide Type 5 CV	93,7	94,7	112,0	114,2	118,0	114,7	115,2	115,9	120,6	125,2	12%	34%
SBR Solide												
Grade principal	102,5	92,2	94,7	114,3	118,6	138,2	128,0	125,9	133,2	144,5	53%	41%
EPDM												
Étendu à l'huile (taux de diène = 5%)	111,1	104,7	104,6	122,0	137,5	150,7	167,2	169,6	176,1	198,5	90%	79%
Non étendu à l'huile (taux de diène = 5%)	108,3	102,2	101,3	113,8	119,8	130,3	146,8	141,2	148,2	161,9	60%	50%
Non étendu à l'huile (taux de diène = 10%)	109,8	102,5	101,7	118,0	128,0	140,6	161,4	154,5	167,0	181,9	79%	66%
Polychloroprène												
Grade principal	126,6	124,4	121,5	123,0	130,4	141,5	155,4	154,4	154,7	171,0	41%	35%
Nitrile												
Grade Classique (33-34% acrylo)	89,2	73,7	71,4	81,1	96,3	107,7	112,2	109,2	115,6	130,5 152,4	83%	46%
Noirs de Carbone												
< N 300	125,1	114,8	112,1	124,6	129,2	132,9	148,6	147,9	155,2	179,4	60%	43%
>= N 300	127,9	118,2	111,6	125,8	128,3	138,3	153,5	157,1	169,7	181,8	63%	42%
Plastifiants												
Paraffiniques	96,7	87,8	87,5	135,5	165,4	157,9	143,3	144,3	147,3	166,4	90%	72%
Mélanges	2019	2020	T1 21	T2 21	T3 21	T4 21	Janv. 22	Fév. 22	Mars. 22	Avr. 2022	Avril 22 / Janv 21	Avril 22 / 2019
Base NR	102,0	100,3	112	118	122	121	124	125	132	138	23%	35%
Base NR AVS (*)	101,3	100,3	113	122	125	123	122	123	128	135	19%	33%
Base SBR	109,0	99,0	99	119	123	140	134	133	141	153	55%	40%
Base EPDM (**)	118,5	110,0	108	131	137	146	157	153	164	179	66%	51%
Base CR	127,5	124,0	121	127	133	143	155	154	155	171	41%	34%
Base NBR	116,3	110,5	110	120	133	139	147	145	150	167	52%	44%

Indices de prix gommés brutes et noir de carbone Évolution 2015 - 2022



Source : SNCP

Attention : depuis mars 2022, l'enquête SNCP sur le prix d'achat des matières premières est passée d'une fréquence trimestrielle à une fréquence mensuelle.

Les données ci-dessus sont désormais présentées en base 100 = janvier 2022, et non plus en base 100 = janvier 2019.

Tableau de bord
matières premières
« caoutchouc »

