



Newsletter

Fondation du caoutchouc
sous l'égide de la Fondation de France

n° 10 - mars 2018

Édito



Les fondations reconnues d'utilité publique sont un formidable outil pour soutenir l'intérêt général, pour favoriser des actions collectives bénéfiques au plus grand nombre..

La FDCA, sous l'égide de la Fondation de France, est un exemple remarquable d'initiative et de coopération intelligente au sein d'une filière. Depuis 4 ans, elle œuvre avec succès et pragmatisme au rayonnement de la recherche et de l'enseignement du caoutchouc en France.

C'est pourquoi ACOEM n'a pas hésité à mobiliser au profit de la FDCA son savoir-faire grâce au mécénat en nature, appelé également mécénat de compétence.

« Via la Fondation du Caoutchouc, nous venons de mettre à la disposition de l'IFOCA à Nantes une machine de caractérisation viscoélastique METRAVIB DMA50 pour la formation initiale. Par ailleurs, nous avons également doté le LRCCP à Vitry-sur-Seine d'un analyseur mécanique dynamique METRAVIB DMA+1000 équipé d'un module de suivi de fissuration pour ses projets de recherche. Les équipes techniques METRAVIB ont assuré une formation technique de haut niveau aux personnels de l'IFOCA et du LRCCP ».

Au-delà de l'avantage fiscal indéniable (60% du coût de l'opération déduits de l'I.S.) ACOEM confirme par cette opération sa volonté de renforcer sa visibilité technique et scientifique au sein du CFCP, centre de gravité de la filière du caoutchouc.

ACOEM en tant qu'acteur mondial de l'instrumentation scientifique de l'industrie du caoutchouc s'engage avec la Fondation du caoutchouc pour que l'industrie française renforce son rayonnement international

Hugues BAURIER
METRAVIB DMA, International Sales Manager



Sommaire

Édito

Focus : renforcement des moyens techniques du CFCP grâce au mécénat en nature

Une vive progression de la collecte de dons FDCA en 2017

Ressources
Emplois

Secrétariat

60, rue Auber
94408 Vitry-sur-Seine Cedex
Tél. : +33 1 49 60 57 86

Siège social

40, avenue Hoche
CS30001
75008 PARIS
fondation@lecaoutchouc.com



Focus Mécénat en nature

2

Renforcement des moyens techniques du CFCP grâce au mécénat en nature

En 2017 et sur le début de l'année 2018, le CFCP a procédé à plusieurs acquisitions de matériels d'essais et de transformation grâce au mécénat en nature de la Fondation du caoutchouc. Ce nouveau matériel est venu enrichir les équipements du CFCP et notamment la plateforme technologique de Paris-Vitry et celle de Nantes-Carquefou.

Parmi le matériel acquis, on relève une machine de caractérisation viscoélastique METRAVIB DMA50, un analyseur mécanique dynamique METRAVIB DMA+1000, une presse à injection REP et une presse à injection Maplan. Ces matériels sont destinés à la recherche conduite par le LRCCP et à la formation initiale de l'IFOCA.

> Presse verticale REP V410Y10



Presse injection verticale caoutchouc
Implantation : plateforme technologique Paris-Vitry

Caractéristiques :
Force de fermeture : 1600 kN
Capacité d'injection : 740 cm³

Pression d'injection : 2000 bars
Dimensions des plateaux : 430mm x 510 mm

Principales utilisations :

- Formation initiale IFOCA
- Études et recherches d'intérêt général pour le LRCCP

> Presse verticale MTF750/160 édition



Presse injection verticale caoutchouc
Implantation : plateforme technologique

Caractéristiques :
Force de fermeture : 1 590 kN
Capacité d'injection : 750 cm³
Pression d'injection : 1 900 bars
Dimensions des plateaux : 450 mm x 510 mm

Principales utilisations :

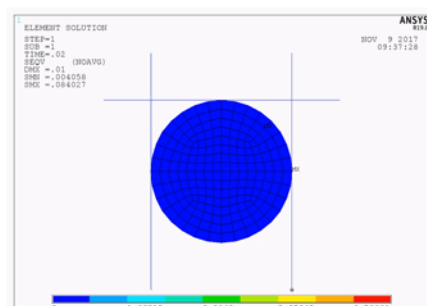
- Formation initiale IFOCA
- Études et recherches d'intérêt général pour le LRCCP

Les équipes de l'IFOCA et du LRCCP ont bénéficié en février 2018 d'une formation complète de deux jours sur l'utilisation de la presse MAPLAN.

Mécénat en nature et progression de la collecte de dons de la FDCA

> Logiciel ANSYS France

Depuis plusieurs années le LRCCP a établi un partenariat avec ANSYS France dans le cadre d'un mécénat de compétence. Fin 2017, le LRCCP s'est doté du pack ANSYS Mechanical Enterprise.



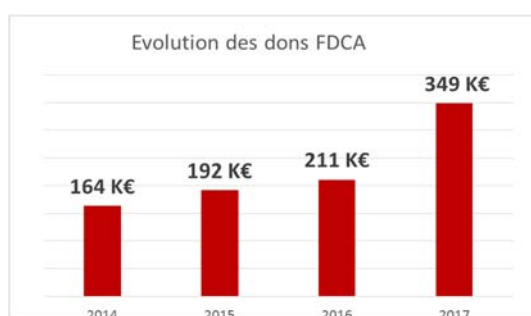
3

Modalités du mécénat en nature

Le mécénat en nature se traduit par la remise d'un bien ou l'exécution d'une prestation de service. Dans le cas de projet de formation ou de recherche, ce mécénat en nature peut être constitué par la mise à disposition d'une machine de transformation ou encore d'un logiciel.

Comme pour le mécénat financier ou le mécénat de compétences, le mécénat en nature bénéficie d'un régime fiscal attractif avec pour les entreprises la possibilité de déduire de l'impôt sur les sociétés (IS) 60 % du montant des fonds versés dans la limite de 0,5 % du chiffre d'affaires hors taxes

Ressources



En 2017, 4^{ème} année d'activité de la Fondation du Caoutchouc, la croissance de la collecte de dons a fortement accéléré.

Au total près de 350 K€ ont été récolté, soit une progression de 65 % par rapport à l'année précédente. Cela constitue une belle performance ouvrant de nouvelles perspectives d'activité pour la FDCA dans le domaine de la recherche ou de l'enseignement !

Dans le détail, la contribution des entreprises demeure très largement dominante, que ce soit via les dons ou le mécénat en nature.

La contribution du mécénat en nature s'est avérée marquée en 2017. Elle représente désormais près d'un tiers des ressources de la FDCA et enregistre une croissance de près de 250 % par rapport à 2016.

Membres Fondateurs de la FDCA :

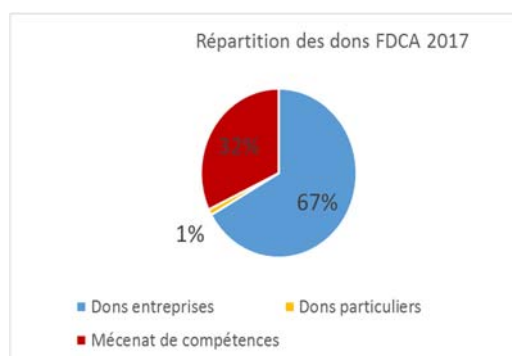
EFJM ■ EXIMIUM ■ GEFICCA ■ GOODYEAR DUNLOP ■ HUTCHINSON ■ MICHELIN ■ SAFIC-ALCAN ■ SNCP ■ WATTELEZ

Une vive progression de la collecte de dons FDCA en 2017

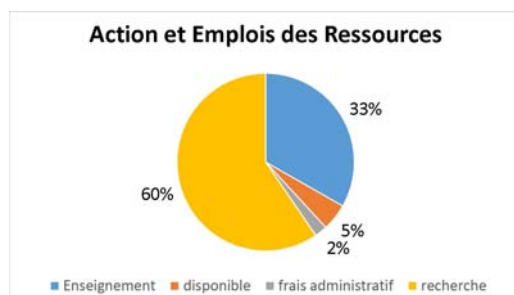
Ressources (suite)

L'année 2017 a été également l'occasion d'une opération exceptionnelle avec la publication de l'ouvrage « Paroles de dirigeants ».

25 dirigeantes et dirigeants de petites entreprises ou de grands groupes y témoignent, à l'attention des jeunes étudiants, de leur parcours d'entrepreneur, de leur passion pour l'industrie et pour ce matériau fascinant qu'est le caoutchouc. À travers ce livre, la Fondation du caoutchouc met en avant des femmes et des hommes qui font vivre au quotidien les entreprises et sont à l'origine de belles aventures entrepreneuriales.



Emplois



L'emploi des ressources de la FDCA se répartit entre le financement des opérations de recherche et celle d'enseignement.

En 2017, 60 % des ressources collectées par la FDCA ont permis de financer des opérations de recherche. On citera notamment le cofinancement de deux thèses sur :

- « Étude du comportement en fatigue et en fatigue vieillissement de mélanges HNBRs »

- « Étude du vieillissement thermique de mélanges HNBR réticulés au peroxyde – Modélisation cinétique – Influence d'un fluide »

Toujours en 2017, 33 % des ressources ont permis de financer ou de cofinancer des actions de soutien à l'enseignement (bourses élèves, incubateur de jeunes entreprises de l'IFOCA).

On soulignera enfin la proportion très réduite des frais administratifs de la FDCA; ces derniers ne s'élèvent qu'à 2 % seulement !

On rappellera enfin que les contributeurs, tant entreprises, que particuliers, bénéficient de déductions fiscales particulièrement attractives dans le cadre des dispositions en vigueur.